

# PHANTOM KVM SERVER MANAGEMENT

The Low Density Solution For High Density Environments

- Frei erweiterbar bis zu 63 Servern
- Unterstützt gemischte Plattformen wie: PS/2,SUN,USB,RS-232
- Integrierter KVM-Extender bis 110m
- Platzsparend — Schafft Platz für mehr Server
- Kat.5-Lösung — eliminiert Kabelwirrwar
- Flexible KVM-Konsolen
- Daisy-Chain-Konfiguration mit Distanzen bis 110m
- Fortgeschrittenes OSD-Management beinhaltet weitreichende Sicherheitsfunktionen
- Reine Hardwarelösung — Software und Netzwerk unabhängig mit BIOS-Level Zugriff.
- Keine externe Stromversorgung nötig
- 3 Jahre Garantie





# PHANTOM

Same Rack... More

**Phantom, der erste Kat.5 basierend Server Management Switch mit Multi Plattform unterstützung und 2-user fähig, als PCI oder externe Specter Box erhältlich.**

## 1 The High-Density Server Environment Challenge.....

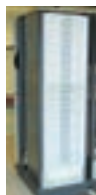
Unternehmerische Datenanforderungen nehmen enorm zu. Um mit der Nachfrage Schritt zu halten, werden immer mehr Server in enge Räume hineingepresst. Gewöhnliche KVM-Switchboxen benötigen zusätzlichen Platz und verursachen Kabelwirrwarr, die Ursache von 70% der Systemfehler.

## 2 Sparen Sie Platz, Geld und eliminieren Sie zugleich den Kabelsalat

Minicom hat die KVM Industrie mit seiner Phantom-Linie von KVM-Switches für Server-Management, mit der einzigartigen DST-Technologie (Distributed Switching Technology), revolutioniert. Dadurch ergeben sich bezüglich Verkabelung, Platzbedarf und Energie optimale Einsparungen.



14U für Switches  
20U für Servers



34U für  
Servers

## 3 Schaffen Sie mehr Platz für mehr Server

Phantom's DST teilt den KVM-Switch in kleinere Subeinheiten; einen Manager und zahlreiche Remote Einheiten. Die Remote Einheiten können Sie innerhalb des Servers, seitlich oder hinter dem Regal platzieren und benötigt kein Netzteil. Mehr Freiraum im Rack ist garantiert.

## 4 Beseitigen Sie Kabelwirrwarr und erhalten Sie Ihr System aufrecht

Kabelwirrwarr, die Ursache von mehr als 70% der Systemfehler. Reguläre KVM-Switches verlangen eine Verbindung zum Server. Das fordert eine Vielzahl an teuren und schwerfälligen Kabeln. Dank dem revolutionärem Phantom DST und der Daisy-Chain-Konfigurationen ist nur der erste Server mit dem Switch verkabelt. Kabelwirrwarr verringert sich und Systemfehlschläge werden bis zu 90% reduziert. Nicht nur ist Ihr Rack sauber und aufgeräumt, es vereinfacht auch die Installation und die Wartung.



KVM Switch Box Kabel



Phantom PCI Card Kabel

# Servers, More Control, Less Cabling

## 5 Platzieren Sie Ihre Server wo Sie wollen; Flexible Anordnung der Arbeitsstationen

Bis anhin wurden KVM-Switches mit Koax-Kabel verbunden. Beim Phantom reicht ein Standard Kat.5-Kabel aus, das nebenbei auch Kabelwirrwarr reduziert. Das Kat.5-Kabel lässt sich zudem zu-rechtschneiden und in der gewünschten Länge vor Ort konfektionieren. Sie sparen Geld, da ein Kat.5-Kabel ein 1/8 eines Koax-Kabel kostet.

## 6 Phantom wird Multi-User, Multi-Plattform fähig bis 110m

Jetzt können die Phantom-Benutzer gleichzeitig eine Multi-Plattform Server-Einrichtung von zwei getrennten KVM-Konsolen aus kontrollieren. Mit einem handelsüblichem Kat.5-Kabel verbinden, und fertig! Damit haben Sie den Überblick bis zu einer Distanz von 110m. Durch seine Flexibilität im Design bietet es die ideale Lösung für grössere Installationen.

## 7 Gemischte PS/2, RS-232, SUN und USB-Kontrolle

Die üblichen KVM-Switches können nur PS/2 Rechner kontrollieren. Das Phantom und seine Remote Optionen ermöglichen Ihnen Multiplattform-Kontrolle. Verwenden Sie den Phantom um IBM kompatible Computer/Server zu verwalten (PS/2 oder USB Ports), SUN Server oder RS-232 Einheiten. Der Universal Phantom-Manager kann all diese Einheiten kontrollieren und steuern.

## 8 Das System wächst mit Ihren Anforderungen

Mit dem handelsüblich integrierten KVM-Switch werden Sie auf 8 oder 16 Server beschränkt, bevor Sie kaskadieren müssen. Dies ist mit mehr Platz und grosse Mengen von Kabeln verbunden. Der Phantom-Manager ermöglicht bis zu 63 Servern zu jeder Management-Einheit anzuschliessen. Dank der Skalierbarkeit des Phantoms kaufen Sie nur die gewünschte Anzahl von Remote-Einheiten.

## 9 Fortgeschrittene Management-Optionen

Sein fortschrittliche OSD-Management (On Screen Display) ist der effizienteste Weg für Überwachungen, Zugriffe und Steuerung der Datenzentren. Das OSD bietet folgendes:

- Passwort kontrollierter Zugriff
- Multi-layer Sicherheit, die individuelle Benutzer-Profile einschließt
- Automatische Nummerierung von Servern, mit Konfigurations-Speicherung
- Zuweisung von bedeutungsvollen Namen zu Servern
- Auto-Skip direkte Wahl der aktiven Computer
- Einstellbare Scan-Funktion
- Flash upgrade



Phantom OSD

Sie können Ihr Phantom-System auch via Serial Port, durch Minicom's Kontrollsoftware oder andere Software steuern.

## 10 Phantom - die beste Lösung für grosse Ansprüche

- Für kleine und mittlere Datenzentren
- Server-Farmen
- Unternehmenszweige
- Produktionszweige
- IT Server Umgebung
- Gemeinsame Server-Räume

**Gleichgültig wie viele Server Sie besitzen, oder welchen Typ Server Sie haben, Phantom ist die Antwort für die Steuerung Ihrer Server.**








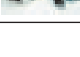
## Spezifikationen

<b>System</b>	
Anzahl der Remote-Einheiten	63
Systemkabel	Kat.5 FTP 2x4x24 AWG, solider Draht
Maximale Entfernung	110m
Bildaufloesung	Bis zu 1600x1200@75Hz und höher
Maus Support	PS/2, Wheel Maus
Betriebssysteme	DOS, Windows (3x, 9x, 2000, NT4, ME, XP), LINUX, UNIX, HP UX QNX, SGI, FreeBSD, BeOS, Open VMS, NOVELL 3.12-6
Steuerung	On Screen Display (OSD), RS-232 Control Software
Sicherheit	Passwort, vielseitiges Benutzerprofil
Scan	Automatische Einsicht aller Bildschirme mit einstellbaren Abständen von 5-995 Sekunden
<b>Garantie</b>	<b>3 Jahre</b>

<b>Manager-Einheit</b>			
Kabel / Anschlüsse	PCI-Karte	UPM	MX II
Bestell-Nr.	OSU42001	OSU52015	OSU52016
PS/2 PC-Anschluss	1xHD15/m, 2x MinDin6/m	3 in 1 CPU Kabel / 2xHD15/m, 4x MinDin6/m	
User KVM-Anschluss	1xHD15/f, 2x MinDin6/f		
RS232	-	DB9/m	DB9/m
Flash Update	DB9/f (RS232)	DB9/f (RS232)	DB9/f (RS232)
System IN/OUT (KAT.5)	-RJ45	-RJ45	RJ45/ RJ45
Rack montierbar	PCI-Slot	Option	Option
Dimensionen	168x107mm	41.5x204x180mm	41.5x226x180mm
Stromverbrauch	5VDC/400mA	100-240 VAC 600mA	100-240 VAC 800mA
Gewicht/Versand	500g/1500g	900g/1500g	900g/1500g

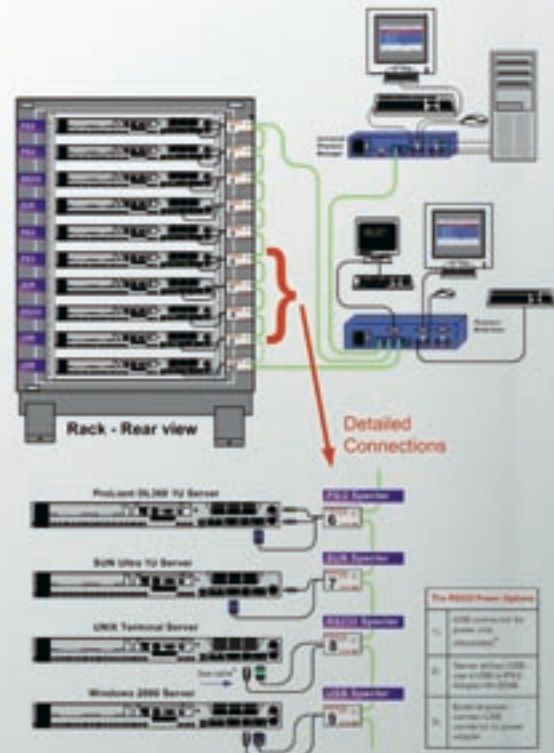
<b>Remote Einheit</b>						
Kabel/Anschlüsse	PCI Karte	Specter I PS/2	Specter II PS/2	Specter II SUN	Specter II USB	Specter II RS232
Bestell-Nr.	OSU41001	OSU51004	OSU51012	OSU51013	OSU51011	OSU51014
PC-Anschluss	1xHD15/m, 2xMiniDin 6/m		1xHD15/m, 1xMiniDin8/m		1xHD15/m, 1xUSB	-
User KVM-Anschluss	Local Kit # OSU41002	-	-	-	-	-
RS232	-	-	-	-	-	DB9/f
Flash Update	Automatisch durch Manager-Einheit					
System IN/OUT (KAT.5)	RJ45/RJ45	RJ45/RJ45	RJ45/RJ45	RJ45/RJ45	RJ45/RJ45	RJ45/RJ45
Rack montierbar	PCI-Slot	Im Lieferumfang enthalten: Befestigungsschraube Rack, Velkro.				
Dimensionen	131x102mm	86x45x20mm	86x45x20mm	86x45x20mm	86x45x20mm	86x45x20mm
Stromverbrauch	200mA	KB port 250mA	KB port 300mA	KB/Maus 300mA	KB/Maus 300mA	USB oder Ext. Adapter
Gewicht/Versand	150g/520g	260g/800g	260g/800g	260g/800g	260g/800g	260g/800g

## Phantom System – Management Optionen

Phantom Remote	Phantom Manager	
	 PCI-Karte	 Universal Phantom Manager (UPM) Externe Einheit
 PCI-Karte	Einzel Benutzer	Einzel Benutzer
 Specter PS/2	Einzel Benutzer	Einzel Benutzer
 Specter II PS/2	-	Einzel oder Multi Benutzer
 Specter II SUN	-	Einzel oder Multi Benutzer
 Specter II USB	-	Einzel oder Multi Benutzer
 Specter II RS-232	-	Einzel oder Multi Benutzer

## Phantom System

Beispiel Phantom Management Lösung für 2 User in gemischter Umgebung.



Website: [www.minicom.com](http://www.minicom.com)

**International HQ**  
Jerusalem, Israel  
Tel: +972 2 651 8593  
Fax: +972 2 651 8971  
[minicom@minicom.com](mailto:minicom@minicom.com)

**North American HQ**  
Linden, NJ, USA  
Tel: +1 908 486 2100  
Fax: +1 908 486 7788  
[info.usa@minicom.com](mailto:info.usa@minicom.com)

**German Europe**  
Zürich, Switzerland  
Tel: +41 1 455 6220  
Fax: +41 1 455 6225  
[info.german@minicom.com](mailto:info.german@minicom.com)

**Italy**  
Rome, Italy  
Tel: +39 06 820 97902  
Fax: +39 06 820 97903  
[info.italy@minicom.com](mailto:info.italy@minicom.com)

Authorized Reseller: